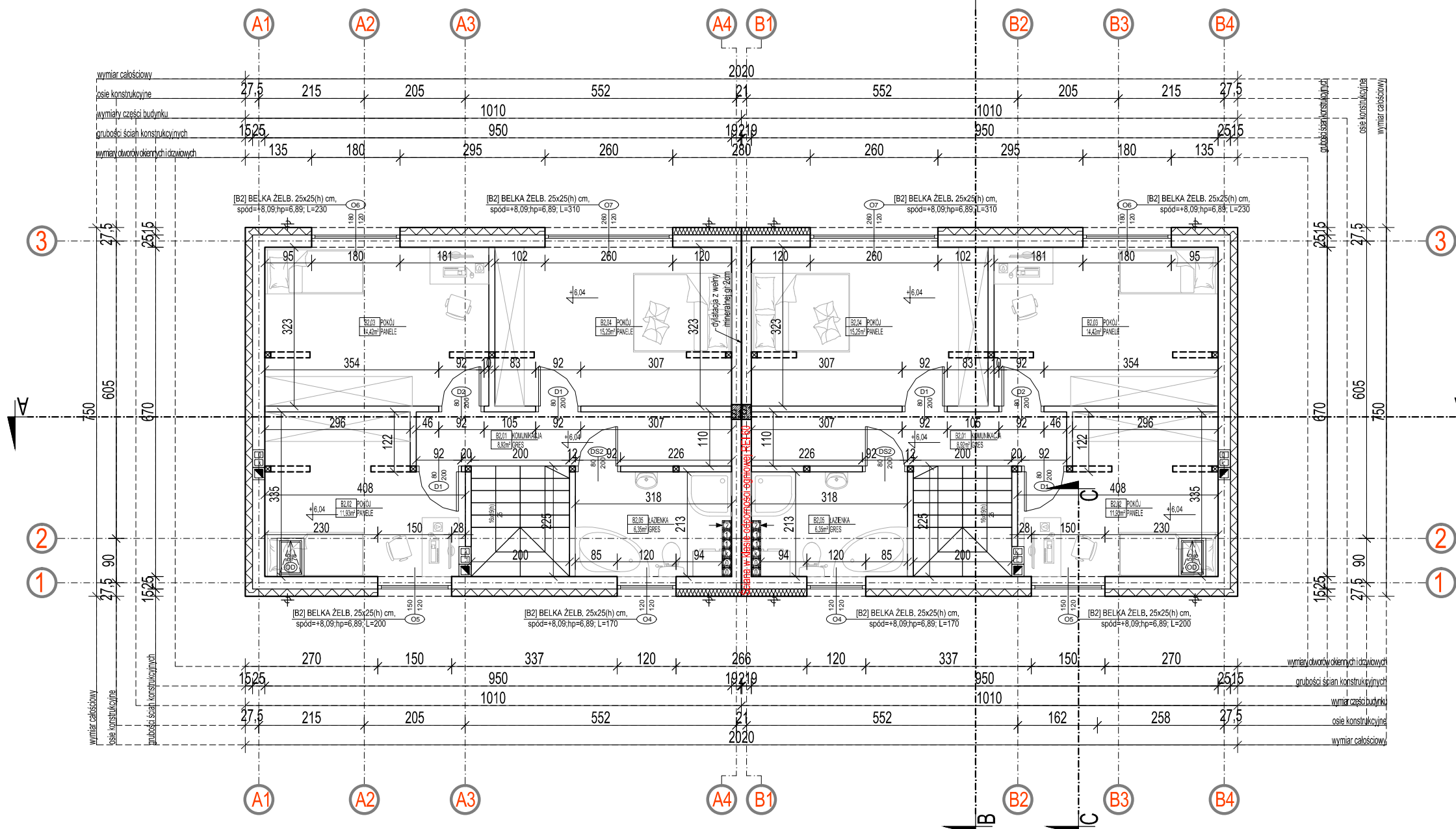
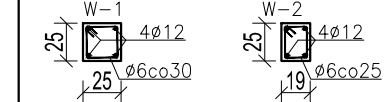


BUDYNEK I BUDYNEK II

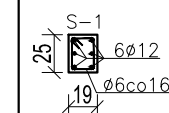


UWAGA ! Wszelkie zmiany w realizowanym projekcie należy bezwzględnie konsultować z projektantem. Autor projektu nie zezwala na samowolne, niezasadzone przez inwestora i wykonawcę odstępstwa od sporządzanej dokumentacji.

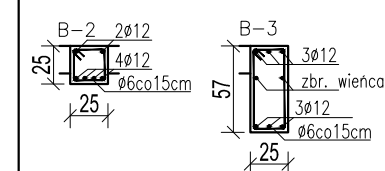
ZBROJENIE WIEŃCÓW:



ZBROJENIE SŁUPÓW:



ZBROJENIE BELEK:



UWAGI:

- Wykonawcy i podwykonawcy są zobowiązani do sprawdzenia projektu, a w szczególności wymiarów przed przystąpieniem do prac budowlanych.
- Wszystkie materiały powinny posiadać certyfikaty dopuszczające do stosowania w budownictwie.
- Elementy konstrukcyjne zgodnie z projektem konstrukcyjnym oraz opisem technicznym.
- Pustaki kominowe i wentylacyjne wykonać w wybranym systemie, wymiary zgodne z danymi podanymi przez producenta.
- Rury doprowadzające powietrze z zewnątrz prowadzić pod warstwą posadzki betonowej w gruncie. Rury wykonać z PCV Ø140.
- Wszystkie okna znajdujące się w pomieszczeniach mieszkalnych muszą być zaopatrzone w nawiewniki okienne.
- Elementy stolarki drzwiowej prowadzące do łazienek lub toalet zaopatrzone w elementy wentylacyjne w formie kratki lub otworów o sumarycznym przekroju min. 0,022m².
- W pomieszczeniach o podwyższonej wilgotności powietrza tj. łazienki, pralnia, pomieszczenie gospodarcze, należy wykonać kanał wentylacyjny z wentylatorem napędzonym elektrycznie.

Wszelkie prawa do niniejszej dokumentacji są zastrzeżone na rzecz Autorskiej Pracowni Projektowej KONTIM Architektura i Konstrukcja. Kopiowanie, rozpowszechnianie oraz wykorzystywanie zawartych w niej treści bez wiedzy i zgody właściciela jest zabronione.

Kontim Autorska Pracownia Projektowa
 ARCHITEKTURA & KONSTRUKCJA
 KONTIM Architektura i Konstrukcja
 Krzysztof Piasecki
 ul. Orszągaha 13, lok.2
 05-230 Kobyłka
 T: +48 609 132 255
 T: +48 696 032 958
 E: kontim.projekt@gmail.com

BUDOWA 4 BUDYNKÓW MIESZKALNYCH JEDNORODZINNYCH DWULOKALOWYCH W ZABUDOWIE BLIŹNIACZEJ

NAZWA INWESTYCJI
MARKI, UL. WILCZA

DZ. NR EW. 78/10 OBR. 143402_1.0039

ADRES INWESTYCJI

BDJ KARANDYS Sp.J.
 UL. ZĄBKOWSKA 41C ; 05-270 MARKI

INWESTOR

PROJEKT BUDOWLANY	ARCHITEKTURA	NR PROJEKTU	LIPIEC
DATA PROJEKTU	BRANŻA	SKALA	DATA
		1:100	2019

RZUT PODDASZA PB-A04

TREŚĆ RYSUNKU		NR RYSUNKU
mgr inż. arch. Jan Tejwan nr upr. BŁ-POKK/05/2002		
w specj. arch.		
PROJEKT ARCHITEKTURY:	mgr inż. Krzysztof Piasecki nr upr. MAZ/0796/PWBKb/16 w specj. konstrukcyjno-budowlanej	

ZESTAWIENIE POW. PODDASZA LOK. B BUD. I		POWIERZCHNIA UŻYTKOWA		NAWIERZCHNIA
NR	NAZWA POMIESZCZENIA	PODSTAWOWA	POMOCNICZA	
B2.01	KOMUNIKACJA		8.92	GRES
B2.02	POKÓJ	11.93		PANELE
B2.03	POKÓJ	14.42		PANELE
B2.04	POKÓJ	15.25		PANELE
B2.05	ŁAZIENKA	6.35		GRES
RAZEM		47.95	8.92	
POW. UŻYTKOWA ŁĄCZNIE		56.87		

ZESTAWIENIE POW. PODDASZA LOK. B BUD. II		POWIERZCHNIA UŻYTKOWA		NAWIERZCHNIA
NR	NAZWA POMIESZCZENIA	PODSTAWOWA	POMOCNICZA	
B2.01	KOMUNIKACJA		8.92	GRES
B2.02	POKÓJ	11.93		PANELE
B2.03	POKÓJ	14.42		PANELE
B2.04	POKÓJ	15.25		PANELE
B2.05	ŁAZIENKA	6.35		GRES
RAZEM		47.95	8.92	
POW. UŻYTKOWA ŁĄCZNIE		56.87		