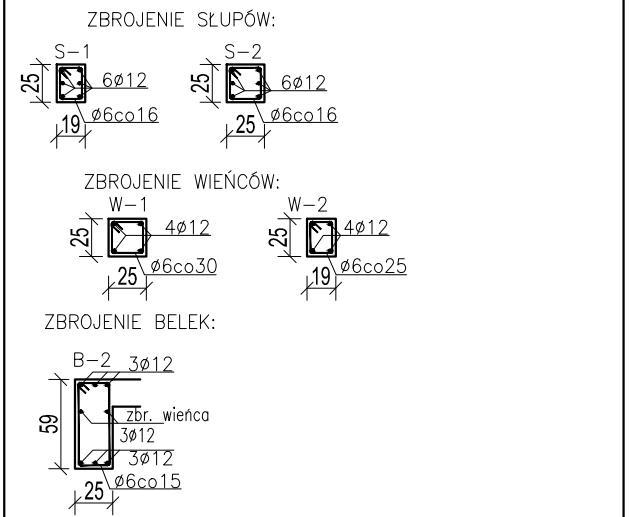


ORIENTACJA:



UWAGA! Wszelkie zmiany w realizowanym projekcie należy bezwzględnie konsultować z projektantem. Autor projektu nie zezwala na samowolne, nieuzasadnione przez inwestora i wykonawcę odstępstwa od sporządzanej dokumentacji.



- UWAGI:**
- Wykonawcy i podwykonawcy są zobowiązani do sprawdzenia projektu, a w szczególności wymiarów przed przystąpieniem do prac budowlanych.
 - Wszystkie materiały powinny posiadać certyfikaty dopuszczające do stosowania w budownictwie.
 - Elementy konstrukcyjne zgodne z projektem konstrukcyjnym oraz opisem technicznym.
 - Pustaki kominowe i wentylacyjne wykonać w wybranym systemie, wymiary zgodne z danymi podanymi przez producenta.
 - Rury doprowadzające powietrze z zewnątrz prowadzić pod warstwą posadzki betonowej w gruncie. Rury wykonać z PCV Ø140.
 - Wszystkie okna znajdujące się w pomieszczeniach mieszkalnych muszą być wyposażone w nawiewniki okienne.
 - Elementy stolarki drzwiowej prowadzące do łazienek lub toalet wyposażone w elementy wentylacyjne w formie kratki lub otworów o sumarycznym przekroju min. 0,022m².
 - W pomieszczeniach o podwyższonej wilgotności powietrza tj. łazienki, pralnia, pomieszczenie gospodarcze, należy wykonać kanał wentylacyjny z wentylatorem napędzanym elektrycznie.

Wszelkie prawa do niniejszej dokumentacji są zarezerwowane na rzecz Autorskiej Pracowni Projektowej KONTIM Architektura i Konstrukcja. Kopiowanie, rozpowszechnianie oraz wykorzystywanie zawartych w niej treści bez wiedzy i zgody właściciela jest zabronione.

Kontim
Autorska Pracownia Projektowa
KONTIM Architektura i Konstrukcja
Krysztof Piasecki
ul. Orszagha 13, lok.2
05-230 Kobylka
T: +48 609 132 255
T: +48 696 082 958
E: kontim.projekt@gmail.com

BUDOWA 4 BUDYNKÓW MIESZKALNYCH JEDNORODZINNYCH DWULOKALOWYCH W ZABUDOWIE BLIŹNACZEJ

NAZWA INWESTYCJI:

**MARKI, UL. WILCZA
DZ. NR EW. 78/10 OBR. 143402_1.0039**

ADRES INWESTYCJI:

**BDJ KARANDYS Sp.J.
UL. ZĄBKOWSKA 41C ; 05-270 MARKI**

INWESTOR:

PROJEKT BUDOWLANY ARCHITEKTURA NR PROJEKTU
LIPIEC
DATA PROJEKTU BRANŻA SKALA DATA 2019

RZUT PIĘTRA
TREŚĆ RYSUNKU
PB-A03

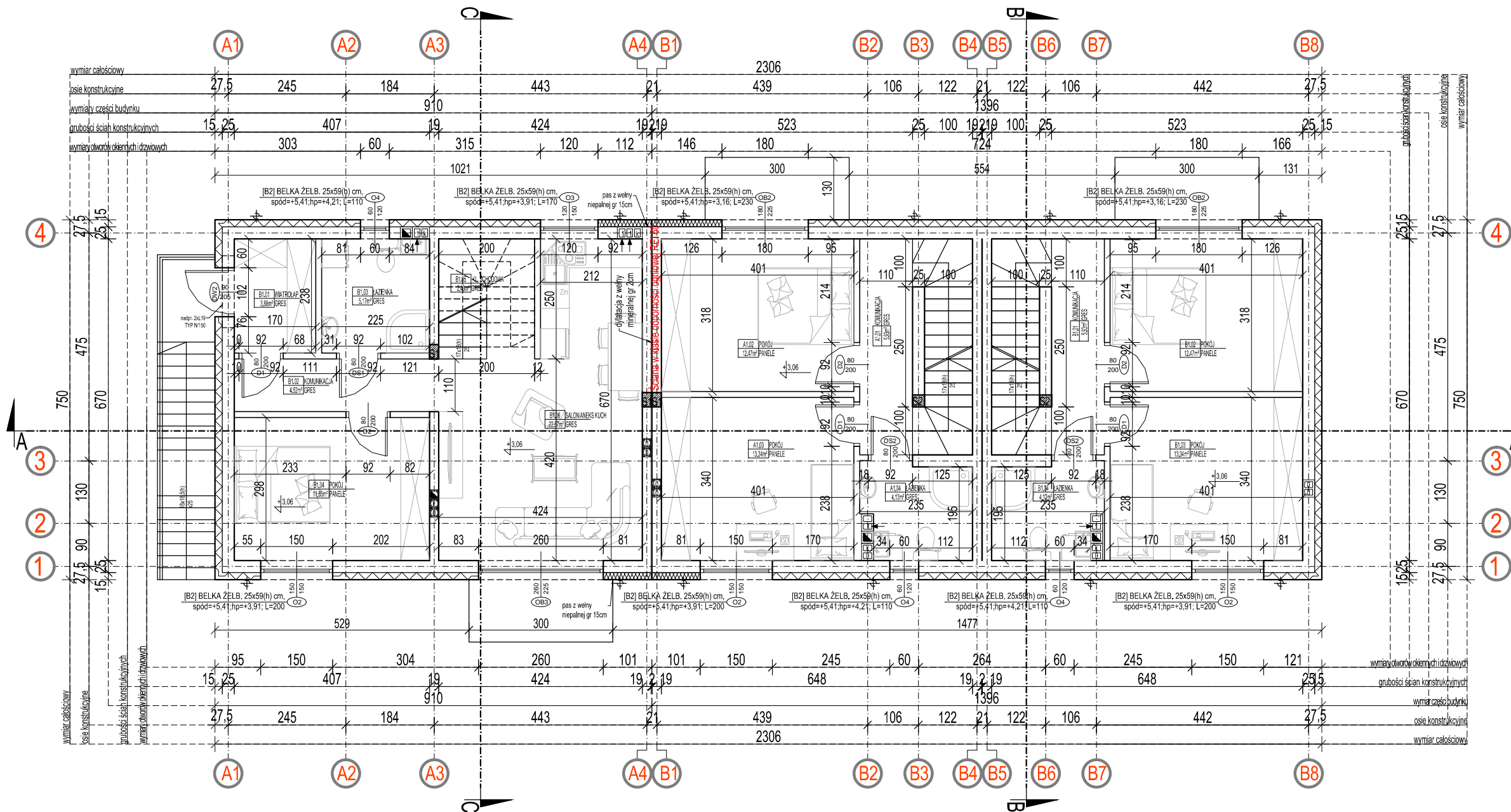
mgr inż. arch. Jan Tejwan nr upr. BL-POK/05/2002
w specj. arch.

PROJEKT ARCHITEKTURY:

mgr inż. Krzysztof Piasecki
nr upr. MAZ/0796/PWBKb/16
w specj. konstrukcyjno-budowlanej

BUDYNEK III

BUDYNEK IV



ZESTAWIENIE POW. PIĘTRA BUD III LOK. B		POWIERZCHNIA UŻYTKOWA		NAWIERZCHNIA	
NR	NAZWA POMIESZCZENIA	PODSTAWOWA	POMOCNICZA	GRES	GRES
B1.01	WIATROŁAP		3.88		
B1.02	KOMUNIKACJA		4.52		
B1.03	ŁAZIENKA		5.17		
B1.04	POKOJ		11.85		
B1.05	KL. SCHODOWA			2.43	
B1.06	SALON/ANEKS KUCH		22.67		
RAZEM			39.69		10.83
POW. UŻYTKOWA ŁĄCZNE					50.52

ZESTAWIENIE POW. PIĘTRA BUD IV LOK. A		POWIERZCHNIA UŻYTKOWA		NAWIERZCHNIA	
NR	NAZWA POMIESZCZENIA	PODSTAWOWA	POMOCNICZA	GRES	GRES
A1.01	KOMUNIKACJA		5.93		
A1.02	POKOJ		12.47		
A1.03	POKOJ		13.34		
A1.04	ŁAZIENKA		4.13		
RAZEM			29.94		5.93
POW. UŻYTKOWA ŁĄCZNE					35.87

ZESTAWIENIE POW. PIĘTRA BUD IV LOK. B		POWIERZCHNIA UŻYTKOWA		NAWIERZCHNIA	
NR	NAZWA POMIESZCZENIA	PODSTAWOWA	POMOCNICZA	GRES	GRES
B1.01	KOMUNIKACJA		5.93		
B1.02	POKOJ		12.47		
B1.03	POKOJ		13.34		
B1.04	ŁAZIENKA		4.13		
RAZEM			29.94		5.93
POW. UŻYTKOWA ŁĄCZNE					35.87