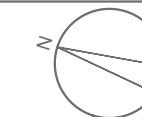
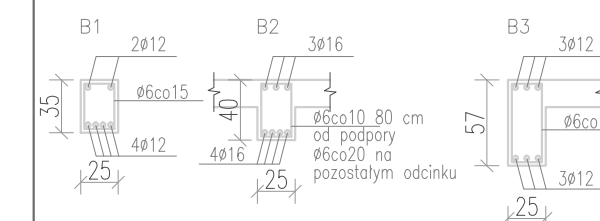


ORIENTACJA:



UWAGA! Wszelkie zmiany w realizowanym projekcie należy bezwzględnie konsultować z projektantem. Autor projektu nie zezwala na samowolne, niezasadzone przez inwestora i wykonawcę odstępstwa od sporządzanej dokumentacji.

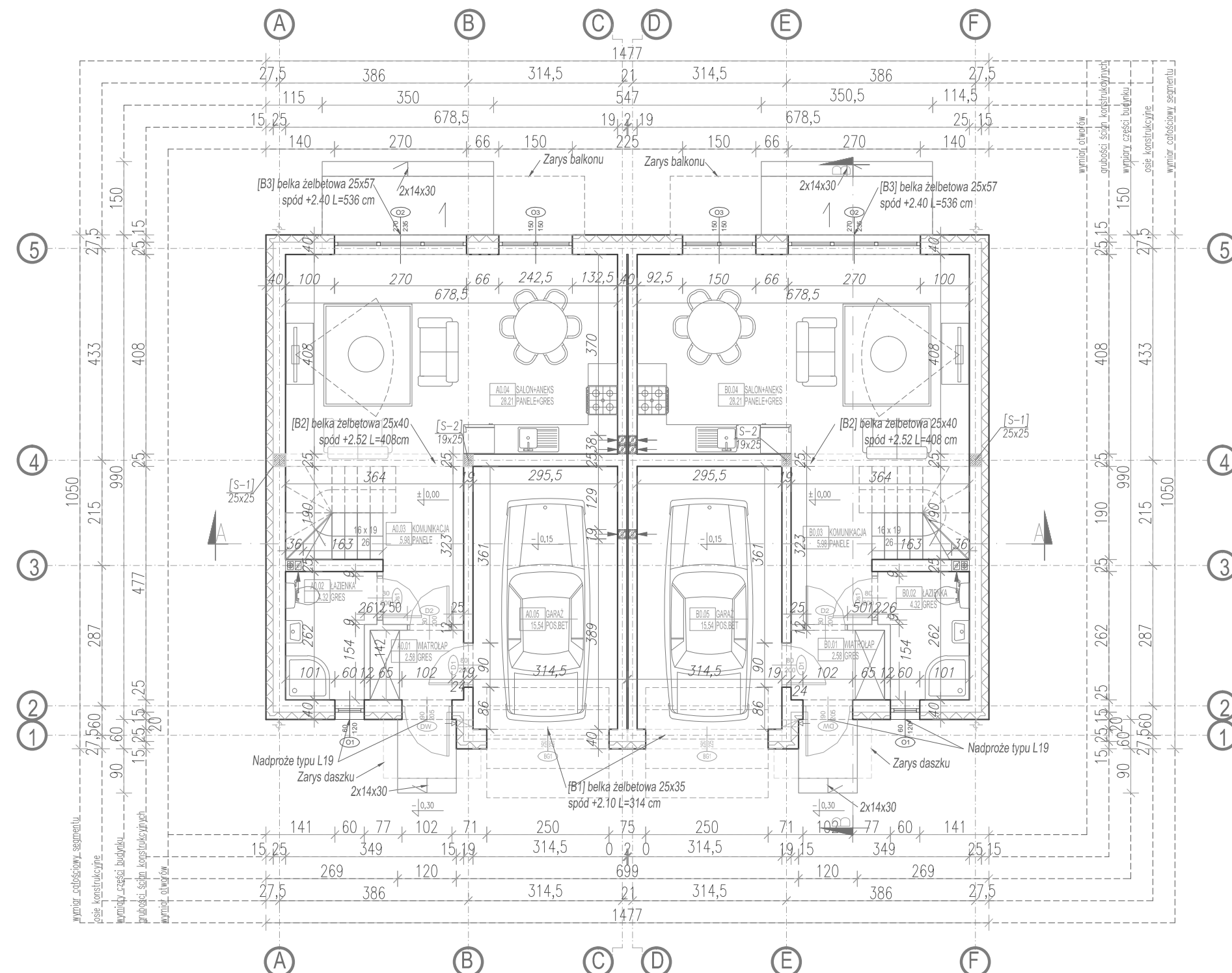
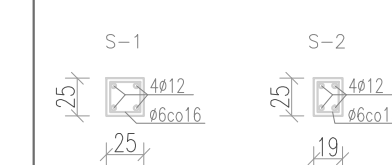
ZBROJENIE BELEK:



ZBROJENIE WIEŃCY



ZBROJENIE SŁUPÓW



PARTER LOKAL B		POWIERZCHNIA UŻYTKOWA	POW.	POW.	NAWIERZCHNIA
NR	NAZWA POMIESZCZENIA	PODSTAWOWA	RUCHU	USŁUGOWA	
B0.01	WIATROŁAP		2.58		GRES
B0.02	ŁAZIENKA		4.32		GRES
B0.03	KOMUNIKACJA			5.98	PANELE
B0.04	SALON+ANEKS	28.21			PANELE+GRES
B0.05	GARAŻ			15.54	POS.BET
RAZEM		28.21	6.90	5.98	15.54
POW. UŻYTKOWA ŁĄCZNIE		35.11			
POWIERZCHNIA NETTO		56.63			

PIĘTRO LOKAL B		POWIERZCHNIA UŻYTKOWA	POW.	POW.	NAWIERZCHNIA
NR	NAZWA POMIESZCZENIA	PODSTAWOWA	RUCHU	USŁUGOWA	
B1.01	KOMUNIKACJA		7.95		PANELE
B1.02	POKÓJ	13.53			PANELE
B1.03	SYPIALNIA	13.06			PANELE
B1.04	GARDEROBA		2.51		PANELE
B1.05	POKÓJ	12.49			PANELE
B1.06	ŁAZIENKA		8.64		GRES
RAZEM		39.08	11.15	7.95	
POW. UŻYTKOWA ŁĄCZNIE		50.23			
POWIERZCHNIA NETTO		58.18			
PARTER + PIĘTRO					
POW. UŻYTKOWA ŁĄCZNIE		85.34			
POWIERZCHNIA NETTO		114.81			

PARTER LOKAL A		POWIERZCHNIA UŻYTKOWA	POW.	POW.	NAWIERZCHNIA
NR	NAZWA POMIESZCZENIA	PODSTAWOWA	RUCHU	USŁUGOWA	
A0.01	WIATROŁAP		2.58		GRES
A0.02	ŁAZIENKA		4.32		GRES
A0.03	KOMUNIKACJA			5.98	PANELE
A0.04	SALON+ANEKS	28.21			PANELE+GRES
A0.05	GARAŻ			15.54	POS.BET
RAZEM		28.21	6.90	5.98	15.54
POW. UŻYTKOWA ŁĄCZNIE		35.11			
POWIERZCHNIA NETTO		56.63			

PIĘTRO LOKAL A		POWIERZCHNIA UŻYTKOWA	POW.	POW.	NAWIERZCHNIA
NR	NAZWA POMIESZCZENIA	PODSTAWOWA	RUCHU	USŁUGOWA	
A1.01	KOMUNIKACJA		7.95		PANELE
A1.02	POKÓJ	13.53			PANELE
A1.03	SYPIALNIA	13.06			PANELE
A1.04	GARDEROBA		2.51		PANELE
A1.05	POKÓJ	12.49			PANELE
A1.06	ŁAZIENKA		8.64		GRES
RAZEM		39.08	11.15	7.95	
POW. UŻYTKOWA ŁĄCZNIE		50.23			
POWIERZCHNIA NETTO		58.18			
PARTER + PIĘTRO					
POW. UŻYTKOWA ŁĄCZNIE		85.34			
POWIERZCHNIA NETTO		114.81			

BILANS POWIERZCHNI CAŁKOWITY BUDYNKU	
POWIERZCHNIA ZABUDOWY:	150.40
POWIERZCHNIA UŻYTKOWA:	170.68
POWIERZCHNIA CAŁKOWITA:	300.80
KUBATURA:	1328.56[m ³]
POWIERZCHNIA NETTO:	229.62

Wszelkie prawa do niniejszej dokumentacji są zastrzeżone na rzecz Autorskiej Pracowni Projektowej KONTIM Architektura i Konstrukcja. Kopowanie, rozpowszechnianie oraz wykorzystywanie zawartych w niej treści bez wiedzy i zgody właściciela jest zabronione.

Kontim ARCHITEKTURA & KONSTRUKCJA
 Autorska Pracownia Projektowa Architektura i Konstrukcja
 Krzysztof Piasecki
 ul. Orszagha 13, lok.2
 05-230 Kobyłka
 T: +48 609 132 255
 T: +48 696 082 958
 E: kontim.projekt@gmail.com

BUDOWA 3 BUDYNKÓW MIESZKALNYCH JEDNORODZINNYCH DWULOKALOWYCH W ZABUDOWIE WOLNOSTOJĄCEJ

NAZWA INWESTYCJI:
 05-270 MARKI, UL. SOWINSKIEGO

JEDN. EW. 143402_1 Marki, DZ. NR EW. 5/14 OBR. 143402_1_0040 (04-08)

ADRES INWESTYCJI:
 BDJ KARANDYS Sp. J.
 05-270 MARKI, UL. ZĄBKOWSKA 41c

INWESTOR:

PROJEKT BUDOWLANY	ARCHITEKTURA	BRZUCHA	BRZUCHA	BRZUCHA	BRZUCHA
DATA PROJEKTU	SKALA	BRZUCHA	SKALA	BRZUCHA	BRZUCHA
			1:100		2018

RZUT PARTERU BUDYNEK I-III **PB-A02**

TRZĘSC RYSUNKU: **BRZUCHA** NR RYSUNKU:

PROJEKT ARCHITEKTURY: mgr inż. arch. Anna Ciszewska nr upr. Wa-975/94 w specj. architektonicznej

ZESPÓŁ PROJEKTOWY: mgr inż. Krzysztof Piasecki mgr inż. Michał Strzelczyk