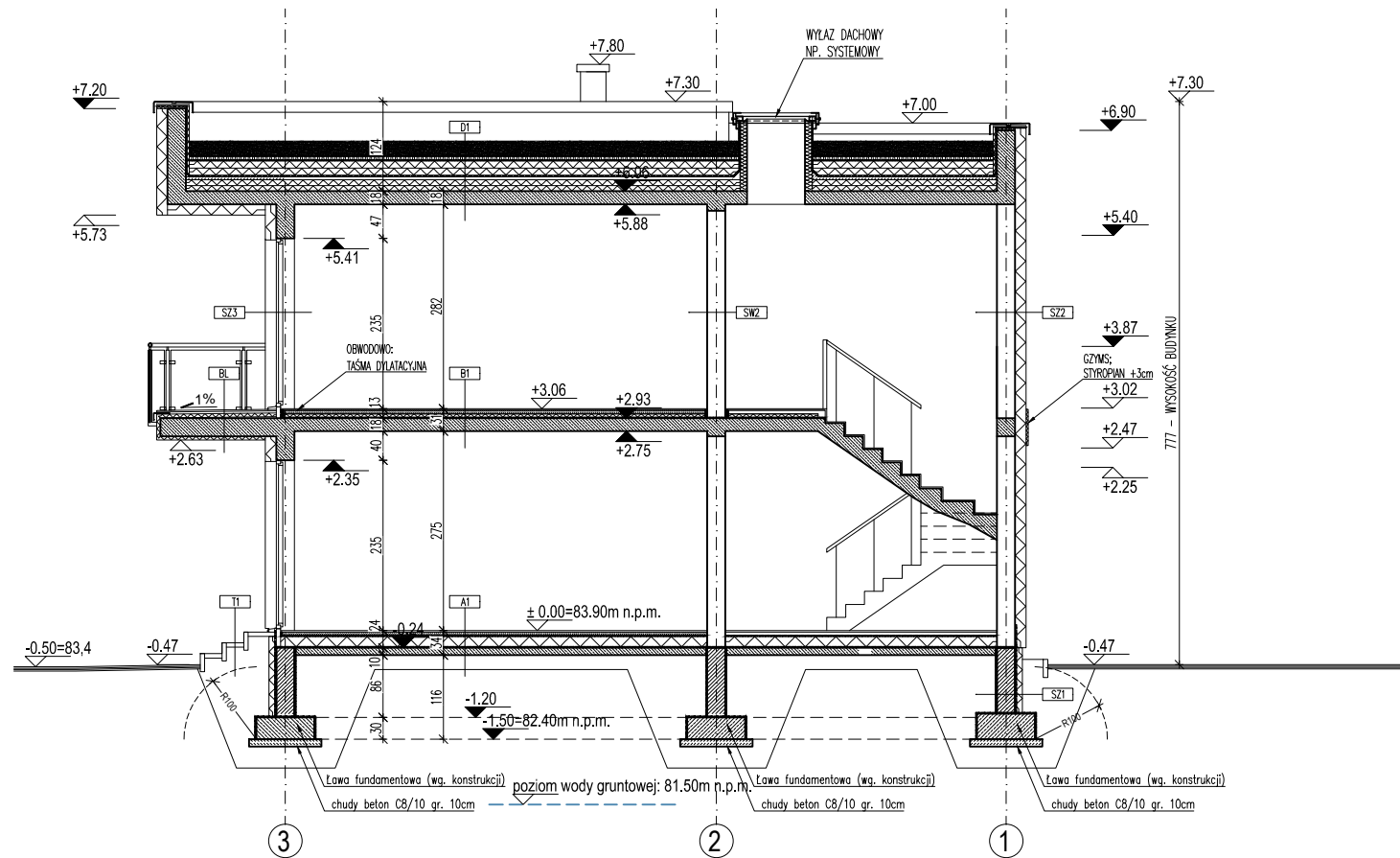


UWAGA:

- PROJEKT NALEŻY ROZPATRYWAĆ CAŁOŚCIOWO WRAZ Z OPISEM TECHNICZNYM I RYSUNKAMI BRANŻOWYMI. WSZYSTKIE ELEMENTY UJĘTE W OPISIE TECHNICZNYM, A NIE UJĘTE NA RYSUNKACH LUB ODWROTNIE, NALEŻY TRAKTOWAĆ TAK JAKBY BYŁY UJĘTE W OBU CZĘŚCIACH DOKUMENTACJI PROJEKTOWEJ.

- WSZYSTKIE WYMIARY, POZIOMY I SPECYFIKACJE NALEŻY SPRAWDZIĆ PRZED ROZPOCZĘCIEM BUDOWY ORAZ DOKONANIEM ZAMÓWIEŃ.



PRZEKRÓJ B-B

A1 - PODŁOGA NA GRUNCIE	
POSADZKA	2cm
SZLICHTA CEMENTOWA	6cm
FOLIA PE	-
STYROPIAN EPS 100 ($\lambda \leq 0,038W/mK$)	15cm
2x PAPA TERMOZGRZEWAŁNA	-
WYLEWKA BETONOWA	10cm
PODSYPKA ŻWIROWO-PIASKOWA	20cm
GRUNT RODZIMY	-

B1 - STROP MIĘDZYPIĘTROWY	
POSADZKA	2cm
SZLICHTA CEMENTOWA	6cm
STYROPIAN DZWIĘKOCHŁONNY	5cm
FOLIA PE	-
STROP ŻELBETOWY	18cm
TYNK GIPSOWY	1,5cm

B2 - STROP NAD PODCIENIEM	
POSADZKA	2cm
SZLICHTA CEMENTOWA	6cm
STYROPIAN DZWIĘKOCHŁONNY	5cm
FOLIA PE	-
STROP ŻELBETOWY	18cm
STYROPIAN ($\lambda \leq 0,040W/mK$)	20cm
KLEJ NA SIATCE	-
TYNK ZEW. CIENKOWARSTWOWY	-

D1 - STROPDACH "ZIELONY"	
SUBSTRAT GLEBOWY	min. 15cm
GEOWŁÓKNINA ANTYKORZENNA	-
DRENAŻ SYSTEMOWY	5cm
FOLIA DYFUZYJNA	-
PLYTY Z POLISTYRENU EKSTRUZOWANEGO ($\lambda \leq 0,038W/mK$)	20cm
HYDROIZOLACJA: 2x PAPA TERMOZGRZ.	-
SZLICHTA ZE SPADKIEM min. 2%	min. 4cm
PLYTA ŻELBETOWA	16cm
TYNK GIPSOWY	1,5cm

D2 - ZADASZENIE NAD WEJŚCIEM DO LOK. B	
OBRÓBKA BLACHARSKA	-
2x PAPA TERMOZGRZEWAŁNA	-
STYROPIAN TWARDY	5cm
PLYTA ŻELBETOWA	12cm
STYROPIAN TWARDY	5cm
TYNK CIENKOWARSTWOWY NA SIATCE	-

T1 - POSADZKA TARASU ZEW.	
KOSTKA BETONOWA	6cm
PODSYPKA CEM.-PIASKOWA	4cm
PODSYPKA STABILIZOWANA MECHAN.	15cm
ZAGĘSZCZONE PODŁOŻE	-

STUDIO PROJEKTOWE
 arch. SEBASTIAN PUŁAWSKI
 ul. Szkolna 76/2, 05-270 Marki
 tel. 507 803 004, e-mail: sebastianpulawski@2.pl

TEMAT:
**PROJEKT CZTERECH BUDYNKÓW MIESZKALNYCH
 JEDNORODZINNYCH, DWULOKALOWYCH
 W DWÓCH ZESPÓŁACH ZABUDOWY BLIŹNIACZEJ**

ADRES:
 Marki, ul. Skrzetuskiego
 dz.nr ew. 81/5,
 obr. ew. 05-06, jedn.ew.143402_1, Marki

INWESTOR:
 BDJ KARANDYS Sp. J.
 05-270 MARKI, ul. Zabkowska 41 c

TREŚĆ RYSUNKU:
PRZEKRÓJ B-B

PROJEKTOWAŁ	mgr inż. arch. JANUSZ SZYMAŃSKI upr.nr St-546/83	PODPIS
OPRACOWAŁ	mgr inż. arch. SEBASTIAN PUŁAWSKI	PODPIS
BRANŻA	ARCHITEKTURA	NR RYSUNKU
STADIUM	PROJEKT BUDOWLANY	A6
DATA	10.2019	SKALA
		1 : 100
		STRONA
		64

SZ1 - ŚCIANA FUNDAMENTOWA		SZ2 - ŚCIANA ZEWNĘTRZNA		SZ4 - ŚCIANA ZEWNĘTRZNA - DYLATACJA		SW2 - ŚCIANA WEWNĘTRZNA		BL - BALKON	
TYNK MOZAIKOWY (PONAD TERENEM)	-	TYNK ZEW. CIENKOWARSTWOWY	-	TYNK ZEW. CIENKOWARSTWOWY	-	TYNK GIPSOWY	1,5cm	GRES MROZOODPORNY	2cm
FOLIA BUBELKOWA	-	KLEJ NA SIATCE	-	KLEJ NA SIATCE	-	PUSTAK CERAMICZNY	25cm	NA ELSTYCZNEJ ZAPRAWIE KLEJOWEJ	-
STYRODUR	12cm	STYROPIAN ($\lambda \leq 0,040W/mK$)	15cm	STYROPIAN ($\lambda \leq 0,040W/mK$)	5cm	TYNK GIPSOWY	1,5cm	HYDROIZOLACJA POWŁOKOWA	-
MASA SZPACHLOWA BITUM. - KAUCZUK. LUB 2x PAPA TERMOZGRZEWAŁNA	-	PUSTAK CERAMICZNY / ŻELBET	25cm	PUSTAK CERAMICZNY	25cm	SW3 - ŚCIANA WEWNĘTRZNA		WYLEWKA BETONOWA	4cm
WARSTWA GRUNTUJĄCA	-	TYNK GIPSOWY	1,5cm	STYROPIAN ($\lambda \leq 0,040W/mK$)	5cm	TYNK GIPSOWY	1,5cm	POLISTYREN EKSTRUZOWANY	5cm
ŚRODEK GRZYBOBÓJCZY	-	SZ3 - ŚCIANA ZEWNĘTRZNA - DYLATACJA		KLEJ NA SIATCE	-	PUSTAK WAP.-PIASKOWY / CERAMICZNY	12cm	WARSTWA SPADKOWA 1%	-
WARSTWA GRUNTUJĄCA	-	TYNK ZEW. CIENKOWARSTWOWY	-	TYNK ZEW. CIENKOWARSTWOWY	-	TYNK GIPSOWY	1,5cm	Z ZAPRAWY NP. CERESIT CC81 NA WARSTWIE SZCZEPNEJ	-
BŁOCZKI BETONOWE	25cm	KLEJ NA SIATCE	-	SW1 - ŚCIANA WEWNĘTRZNA (DYLATOWANA)		PUSTAK WAP.-PIASKOWY / CERAMICZNY	18cm	PLYTA ŻELBETOWA	25cm
ŚRODEK GRZYBOBÓJCZY	-	STYROPIAN ($\lambda \leq 0,040W/mK$)	5cm	TYNK GIPSOWY	1,5cm	STYROPIAN	2cm	STYROPIAN TWARDY	5cm
WARSTWA GRUNTUJĄCA	-	PUSTAK WAP.-PIASKOWY / CERAMICZNY	18cm	PUSTAK WAP.-PIASKOWY / CERAMICZNY	18cm	STYROPIAN	2cm	TYNK CIENKOWARSTWOWY NA SIATCE	-
MASA SZPACHLOWA BITUM. - KAUCZUK. LUB 2x PAPA TERMOZGRZEWAŁNA	-	STYROPIAN	2cm	PUSTAK WAP.-PIASKOWY / CERAMICZNY	18cm	STYROPIAN ($\lambda \leq 0,040W/mK$)	5cm		
		PUSTAK WAP.-PIASKOWY / CERAMICZNY	18cm	TYNK GIPSOWY	1,5cm	KLEJ NA SIATCE	-		
		TYNK ZEW. CIENKOWARSTWOWY	-			TYNK ZEW. CIENKOWARSTWOWY	-		