

UWAGA:

- PROJEKT NALEŻY ROZPATRYWAĆ CAŁOŚCIOWO WRAZ Z OPISEM TECHNICZNYM I RYSUNKAMI BRANŻOWYMI. WSZYSTKIE ELEMENTY UJĘTE W OPISIE TECHNICZNYM, A NIE UJĘTE NA RYSUNKACH LUB ODWROTNIE, NALEŻY TRAKTOWAĆ TAK JAKBY BYŁY UJĘTE W OBU CZĘŚCIACH DOKUMENTACJI PROJEKTOWEJ.

- WSZYSTKIE WYMIARY, POZIOMY I SPECYFIKACJE NALEŻY SPRAWDZIĆ PRZED ROZPOCZĘCIEM BUDOWY ORAZ DOKONANIEM ZAMÓWIEŃ.

A1 - PODŁOGA NA GRUNCIE	
POSADZKA	2cm
SZLICHTA CEMENTOWA	6cm
FOLIA PE	-
STYROPIAN EPS 100 ($\lambda \leq 0,038W/mK$)	15cm
2x PAPA TERMOZGRZEWAŁNA	-
WYLEWKA BETONOWA	10cm
PODSYPKA ŻWIROWO-PIASKOWA	20cm
GRUNT RODZIMY	-

B1 - STROP MIĘDZYPIĘTROWY	
POSADZKA	2cm
SZLICHTA CEMENTOWA	6cm
STYROPIAN DZWIĘKOCHŁONNY	5cm
FOLIA PE	-
STROP ŻELBETOWY	18cm
TYNK GIPSOWY	1,5cm

B2 - STROP NAD PODCIEMIEM	
POSADZKA	2cm
SZLICHTA CEMENTOWA	6cm
STYROPIAN DZWIĘKOCHŁONNY	5cm
FOLIA PE	-
STROP ŻELBETOWY	18cm
STYROPIAN ($\lambda \leq 0,040W/mK$)	20cm
KLEJ NA SIATCE	-
TYNK ZEW. CIENKOWARSTWOWY	-

D1 - STROPODACH "ZIELONY"	
SUBSTRAT GLEBOWY	min. 15cm
GEOWŁÓKNINA ANTYKORZENNA	-
DRENAŻ SYSTEMOWY	5cm
FOLIA DYFUZYJNA	-
PLYTY Z POLISTYRENU EKSTRUZOWANEGO ($\lambda \leq 0,038W/mK$)	20cm
HYDROIZOLACJA: 2x PAPA TERMOZGRZ.	-
SZLICHTA ZE SPADKIEM min. 2%	min. 4cm
PLYTA ŻELBETOWA	16cm
TYNK GIPSOWY	1,5cm

D2 - ZADASZENIE NAD WEJŚCIEM DO LOK. B	
OBRÓBKA BLACHARSKA	-
2x PAPA TERMOZGRZEWAŁNA	-
STYROPIAN TWARDY	5cm
PLYTA ŻELBETOWA	12cm
STYROPIAN TWARDY	5cm
TYNK CIENKOWARSTWOWY NA SIATCE	-

T1 - POSADZKA TARASU ZEW.	
KOSTKA BETONOWA	6cm
PODSYPKA CEM.-PIASKOWA	4cm
PODSYPKA STABILIZOWANA MECHAN.	15cm
ZAGĘSZCZONE PODŁOŻE	-

STUDIO PROJEKTOWE
arch. SEBASTIAN PUŁAWSKI
ul. Szkolna 76/2, 05-270 Marki
tel. 507 803 004, e-mail: sebastianpulawski@2.pl

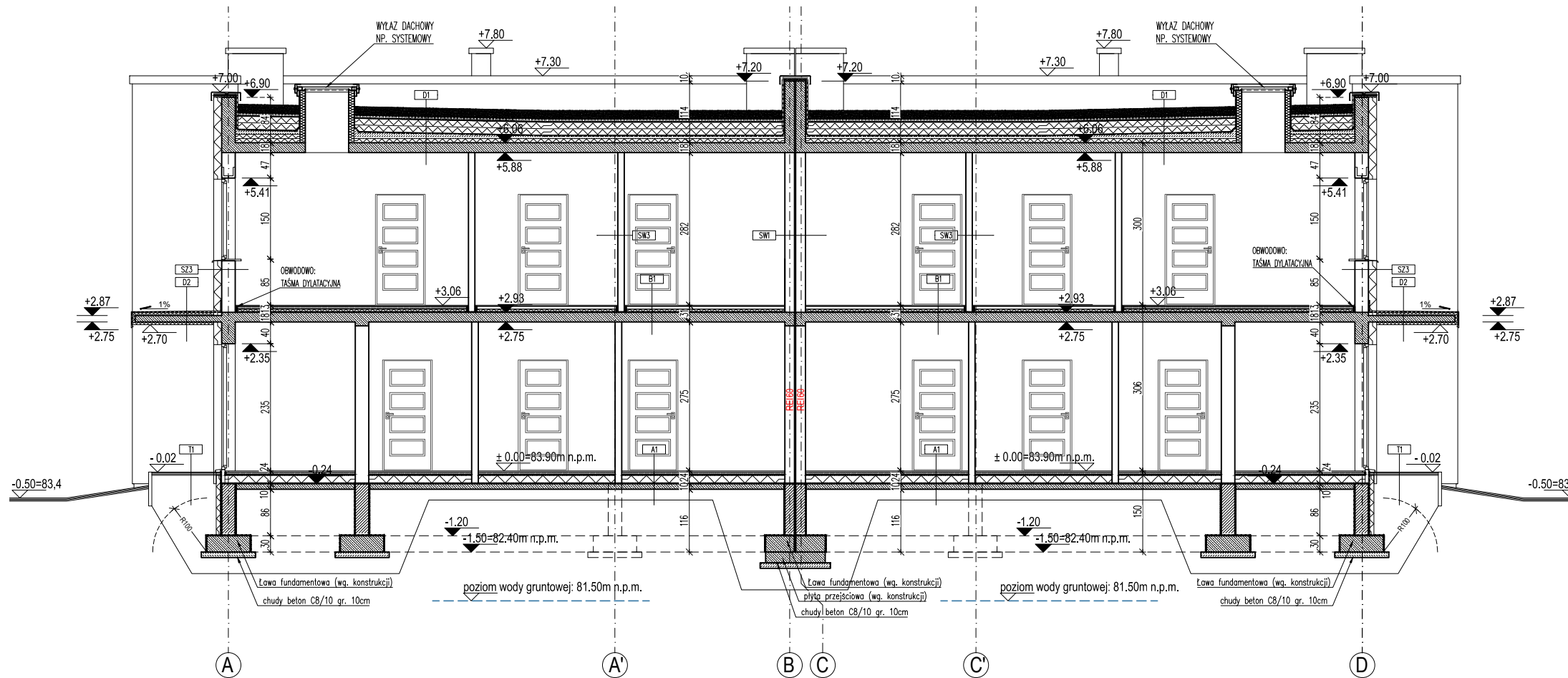
TEMAT:
**PROJEKT CZTERECH BUDYNKÓW MIESZKALNYCH
JEDNORODZINNYCH, DWULOKALOWYCH
W DWÓCH ZESPÓLACH ZABUDOWY BLIŹNIACZEJ**

ADRES:
Marki, ul. Skrzetuskiego
dz.nr ew. 81/5,
obr. ew. 05-06, jedn.ew.143402_1, Marki

INWESTOR:
BDJ KARANDYS Sp. J.
05-270 MARKI, ul. Ząbkowska 41 c

TREŚĆ RYSUNKU:
PRZEKRÓJ A-A

PROJEKTOWAŁ mgr inż. arch. JANUSZ SZYMAŃSKI upr.nr St-546/83	PODPIS
OPRACOWAŁ mgr inż. arch. SEBASTIAN PUŁAWSKI	PODPIS
BRANŻA ARCHITEKTURA	NR RYSUNKU
STADIUM PROJEKT BUDOWLANY	A5
DATA 10.2019	SKALA 1 : 100
	STRONA 63



PRZEKRÓJ A-A

SZ1 - ŚCIANA FUNDAMENTOWA	SZ2 - ŚCIANA ZEWNĘTRZNA	SZ4 - ŚCIANA ZEWNĘTRZNA - DYLATACJA	SW2 - ŚCIANA WEWNĘTRZNA	BL - BALKON
TYNK MOZAIKOWY (PONAD TERENEM)	TYNK ZEW. CIENKOWARSTWOWY	TYNK ZEW. CIENKOWARSTWOWY	TYNK GIPSOWY	GRES MROZOODPORNY
FOLIA BUBELKOWA	KLEJ NA SIATCE	KLEJ NA SIATCE	PUSTAK CERAMICZNY	NA ELSTYCZNEJ ZAPRAWIE KLEJOWEJ
STYRODUR	STYROPIAN ($\lambda \leq 0,040W/mK$)	STYROPIAN ($\lambda \leq 0,040W/mK$)	TYNK GIPSOWY	HYDROIZOLACJA POWŁOKOWA
MASA SZPACHLOWA BITUM. - KAUCZUK. LUB 2x PAPA TERMOZGRZEWAŁNA	PUSTAK CERAMICZNY / ŻELBET	PUSTAK CERAMICZNY	SW3 - ŚCIANA WEWNĘTRZNA	WYLEWKA BETONOWA
WARSTWA GRUNTUJĄCA	TYNK GIPSOWY	STYROPIAN ($\lambda \leq 0,040W/mK$)	TYNK GIPSOWY	POLISTYREN EKSTRUZOWANY
ŚRODEK GRZYBOBÓJCZY	SZ3 - ŚCIANA ZEWNĘTRZNA - DYLATACJA	KLEJ NA SIATCE	PUSTAK WAP.-PIASKOWY / CERAMICZNY	WARSTWA SPADKOWA 1%
WARSTWA GRUNTUJĄCA	TYNK ZEW. CIENKOWARSTWOWY	TYNK ZEW. CIENKOWARSTWOWY	TYNK GIPSOWY	Z ZAPRAWY NP. CERESIT CC81 NA WARSTWIE SZCZEPNEJ
BŁOCZKI BETONOWE	KLEJ NA SIATCE	SW1 - ŚCIANA WEWNĘTRZNA (DYLATOWANA)	SW4 - ŚCIANA WEWNĘTRZNA (OBUDOWA KOMINOW)	PLYTA ŻELBETOWA
ŚRODEK GRZYBOBÓJCZY	STYROPIAN ($\lambda \leq 0,040W/mK$)	TYNK GIPSOWY	TYNK GIPSOWY	25cm
WARSTWA GRUNTUJĄCA	PUSTAK WAP.-PIASKOWY / CERAMICZNY	PUSTAK WAP.-PIASKOWY / CERAMICZNY	PUSTAK WAP.-PIASKOWY / CERAMICZNY	STYROPIAN TWARDY
MASA SZPACHLOWA BITUM. - KAUCZUK. LUB 2x PAPA TERMOZGRZEWAŁNA	STYROPIAN	STYROPIAN	STYROPIAN	5cm
	PUSTAK WAP.-PIASKOWY / CERAMICZNY	PUSTAK WAP.-PIASKOWY / CERAMICZNY	PUSTAK WAP.-PIASKOWY / CERAMICZNY	TYNK CIENKOWARSTWOWY NA SIATCE
	STYROPIAN ($\lambda \leq 0,040W/mK$)	PUSTAK WAP.-PIASKOWY / CERAMICZNY	TYNK GIPSOWY	-
	KLEJ NA SIATCE	TYNK GIPSOWY		
	TYNK ZEW. CIENKOWARSTWOWY			